

RÉEMPLOI

DES PRODUITS ET MATÉRIAUX DANS LA CONSTRUCTION

Obligations ou opportunités ?
Pour quelles tailles d'entreprise, quels
métiers, quels chantiers ?

JEUDI 21 JUILLET 2022 à 18h30



RÉEMPLOI DES MATERIAUX



Projet de Doctrine FFB

Réemploi de produits et matériaux de construction dans le secteur du bâtiment

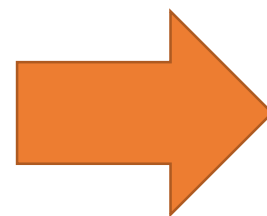
Réemploi

- ▶ art. L541-1-1 du code de l'environnement :
- ▶ toute opération par laquelle des substances, matières ou produits qui ne sont pas des déchets sont utilisés de nouveau pour un usage identique à celui pour lequel ils avaient été conçus



Réutilisation

- ▶ toute opération par laquelle des substances, matières ou produits qui sont devenus des déchets sont utilisés de nouveau



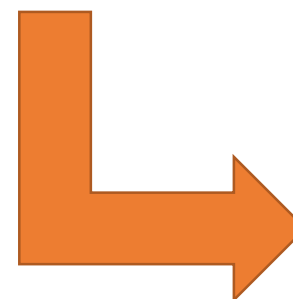
recyclage

- ▶ toute opération de valorisation par laquelle les déchets, y compris les déchets organiques, sont retraités en substances, matières ou produits aux fins de leur fonction initiale ou à d'autres fins

POUTRES



PARQUETS



Le Réemploi

CONTEXTE ACTUEL

- 2020 → Loi AGECE anti-gaspillage et économie circulaire
- 2023 → Mise en application de la **filière REP Bâtiment**
 - ⑩ Objectifs prévus en matière de **réemploi** et de **réutilisation** pour les éco-organismes

2024 : 2%

Cahier des charges pour les éco-organismes

- Juin 2022

2027 : 4%

2028 : 5%

Rappel des enjeux identifiés pour les entreprises

Les enjeux techniques sont liées aux **adaptations nécessaires à la mise en œuvre** des produits de réemploi, à la **gestion de la non-homogénéité des lots** et aux difficultés engendrées par des **levées de réserves**.

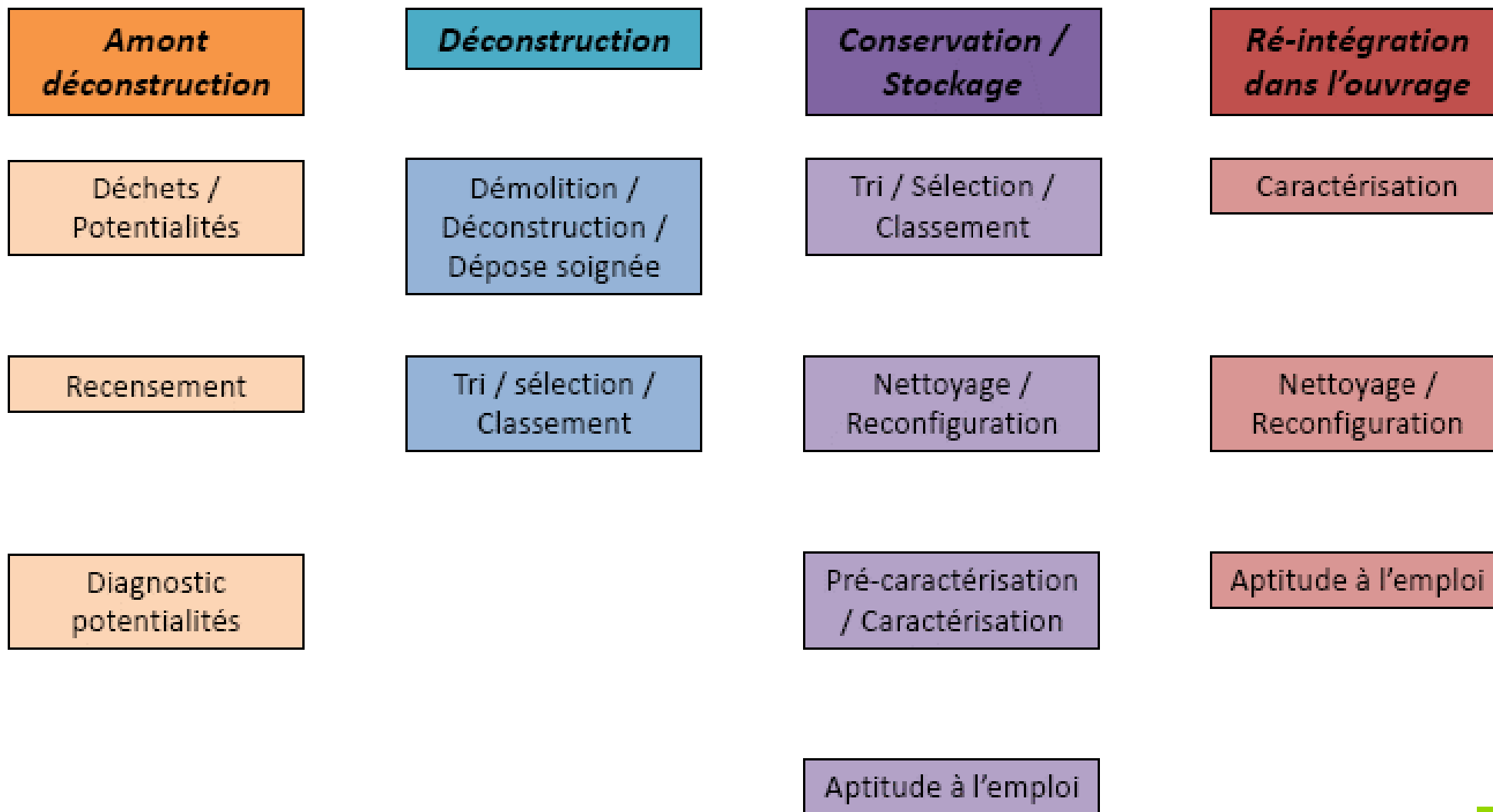
L'**évaluation de l'aptitude à l'emploi** peut également être un enjeu technique pour les entreprises.

Manipulation de produits présentant un risque sanitaire ou pour l'environnement.

Chiffrage des travaux en anticipant les enjeux techniques et organisationnel et des produits.



Une approche structurée / Quatre grandes phases d'activités



Un enjeu fondamental : la caractérisation des produits

La clause de technique courante recommandée par la fédération des assureurs

«Pour des travaux de construction répondant à une norme homologuée (NF DTU ou NF EN), à des règles professionnelles acceptées par la C2P ou à des recommandations professionnelles du programme RAGE 2012 non mises en observation par la C2P.

Pour des procédés ou produits faisant l'objet au jour de la passation du marché :

- d'un Agrément Technique Européen (ATE) en cours de validité ou d'une Evaluation Technique Européenne (ETE) bénéficiant d'un Document Technique d'Application (DTA), ou d'un Avis Technique (ATec), valides et non mis en observation par la C2P,*
- d'une Appréciation Technique d'Expérimentation (ATEX) avec avis favorable,*
- d'un Pass 'innovation « vert » en cours de validité. »*

Commentaire

Que les matériaux soient neufs ou issus du réemploi, qu'ils soient fournis par le maître de l'ouvrage ou l'entreprise, les règles en matière de responsabilité des constructeurs sont inchangées.

Les propositions de la FFB pour réussir le réemploi

DISPOSER DES MATÉRIAUX
CARACTÉRISÉS POUR LES CHANTIERS

CRÉER DES CONDITIONS
ASSURANTIELLES FAVORABLES AU
RÉEMPLOI
ET LIMITER L'INCERTITUDE JURIDIQUE

CRÉER UN CADRE ÉCONOMIQUE
ÉQUILIBRÉ ET INCITATIF AU RÉEMPLOI

FAVORISER UN RÉEMPLOI
EN CIRCUIT COURT

Facteurs importants d'évolution

- ▶ **Objectif de réemploi /réutilisation : 4% en 2027**
 - Hors inerte
 - En masse (gisement)
- ▶ **Zones d'accueil réemploi dans les points de collecte**
 - Plus de collecte
 - Plus de réemploi
 - Si caractérisation manquante → DIY uniquement

Conclusion

- Savoir répondre aux marchés qui vont arriver

Travailler sur des Règles de l'art « en technique courante »

- Comment ?
 - entreprises acteurs du réemploi
 - entreprises utilisatrices du réemploi

Contribuer à définir le bon modèle économique

cycle up

Une solution globale pour le réemploi
des matériaux de construction en réponse
aux enjeux des déchets du bâtiment

Présentation 21 juillet 2022



LES GRANDS ENJEUX

La raréfaction des ressources naturelles concerne largement les matériaux de construction : le zinc de nos toitures, le cuivre de nos câbles et le sable de nos bétons et mortiers sont des ressources plus précieuses qu'il n'y paraît.

Dans le bâtiment, nous sommes à la fois confronté à la valorisation des matériaux « sortants » du chantier et en charge d'approvisionner les composants pour les nouveaux ouvrages.

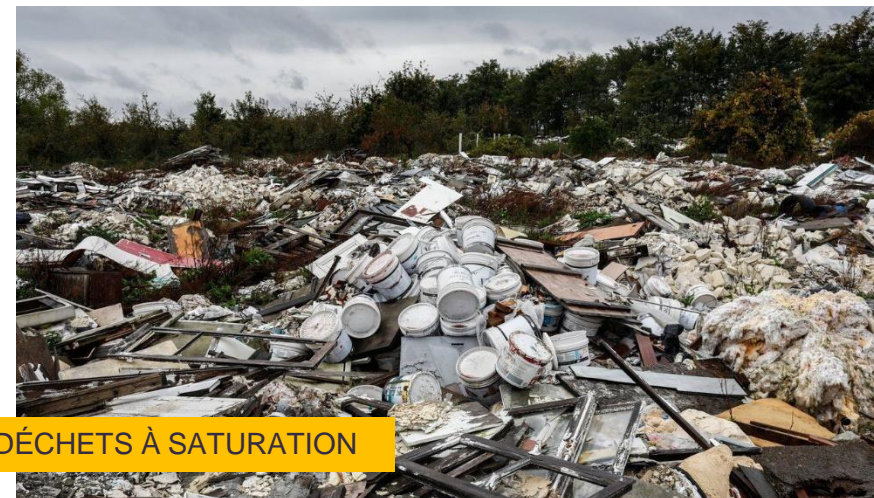
➤ La solution :

Trouver une deuxième vie aux matières et composants



RESSOURCES RARES

Mine de cuivre au Etats-Unis (10% de l'énergie mondiale est consacrée à l'extraction minière)



DÉCHETS À SATURATION

Décharge sauvage de déchets du BTP à Carrière sous Poissy

NOS CONVICTIONS



○ ÉVITER LES DÉCHETS

Eviter la benne pour rechercher des filières de réemploi ou de reconditionnement est une tâche bas carbone à part entière. Les déchets de construction et de démolition sont l'une des sources de déchets les plus lourds et les plus volumineux générés dans l'union européenne.

Préférer le réemploi de composants dont la valeur technique et/ou d'usage est parfois intacte malgré une première utilisation est le deuxième volet de la démarche.

Enfin, choisir des mises en œuvres qui permettront à terme de récupérer les matières et les matériaux dans les meilleures conditions, c'est la dernière touche à la démarche.

○ CRÉER DE L'EMPLOI

Les heures d'insertion professionnelle mobilisées par vos actions sont comptabilisées par nos partenaires.

○ PRENDRE NOTRE PART AUX ENJEUX CLIMATIQUES

Sans opposer les sobriétés entre elles, il est capital de rappeler que les matériaux et le carbone « gris » liés à la construction comptent pour 56% en moyenne des émissions de gaz à effet de serre sur le cycle de vie complet d'un ouvrage.

Plus le bâtiment sera performant d'un point de vue énergétique et plus son impact carbone aura un effet sur sa « matérialité ».

L'OBJECTIF DE CYCLE UP

**TROUVER
UNE DEUXIÈME VIE
AUX MATÉRIAUX
DE CONSTRUCTION**



LE RÉEMPLOI DES MATÉRIAUX, UNE SOLUTION AUX ENJEUX CLIMATIQUES

UN IMPACT SUR LES PROJETS



Diminution de l'impact carbone



Réduction de la production de déchets



Economie de matière première non renouvelable



Baisse des coûts de construction et de démolition

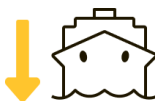


Conformité avec la nouvelle réglementation et les nouveaux labels

UN LEVIER POUR LES TERRITOIRES



Diminution de la quantité de déchets à traiter



Moindres importations de matières premières



Relocalisation de l'approvisionnement en matériaux

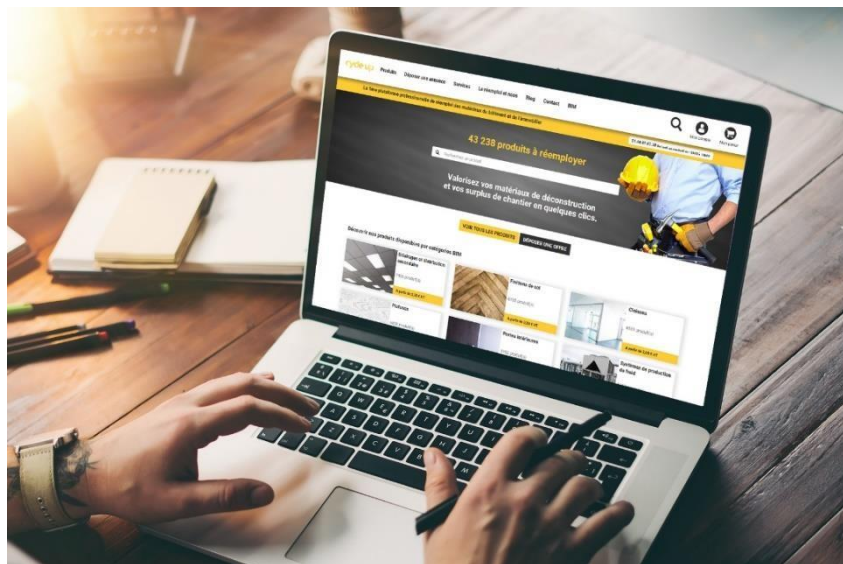


Création d'emplois non délocalisables



Développement de l'économie sociale et solidaire

2 PILIERS DE SERVICES



outils digitaux
pour massifier le réemploi



Des activités
de conseil, d'études et de formations
pour accompagner vos projets

NOTRE DIFFÉRENCE : UN ENVIRONNEMENT DIGITAL FIABLE ET SÉCURISÉ



GARANTIE CYCLE SECURE

Vos matériaux achetés sont couverts pendant 2 ans par une police d'assurance dédiée (en partenariat avec Allianz).



COMPTES VÉRIFIÉS

Les comptes utilisateurs et les numéros de Siret sont vérifiés, 100% des contenus modérés par des experts.



TRACABILITE

Vos transactions sont fiabilisées et les transferts de risque de propriété sont actés par la signature électronique et le paiement sécurisé.



ÉVALUATIONS CO₂

Le réemploi dans vos démarches bas carbone est valorisé par des calculs d'économies CO₂ *.



INSERTION PROFESSIONNELLE

Les heures d'insertion mobilisées par vos actions sont comptabilisées par nos partenaires.



COÛTS LOGISTIQUES

Vous obtenez une estimation complète des coûts éventuels de stockage et de transport.



PARTENAIRES OPÉRATIONNELS

Une communauté d'experts vous accompagne dans vos projets.

* Calculs réalisés par Cycle Up sur la base des Fiches de Déclaration Environnementale et Sanitaire (FDES) et de la base de données GES de l'ADEME

UNE POSITION PRIVILÉGIÉE : L'UTILISATION DES DATA POUR PERMETTRE À L'ÉCONOMIE CIRCULAIRE DE DEVENIR UNE SOLUTION GLOBALE ET FIABLE

UNE MEILLEURE GESTION DES FLUX...

Application de diagnostic ressources : identification des ressources.

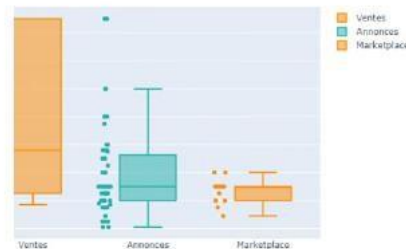


Marketplace : mise en relation des acteurs du réemploi.



BIM : identification des éléments pouvant être issus du réemploi.

avabos



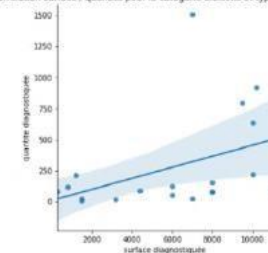
```

2 cat = liste[0]
3 typo = liste[1]
4 df = select_cat_typo(cat, typo)
5
6 print('{} // {}'.format(cat, typo))
7
8
9 sns.lmplot('surface', 'quantite', df)
10 plt.title('correlation surface / quantite pour la categorie {} et typologie {}'.format(cat, typo))
11 plt.xlabel("surface diagnostique")
12 plt.ylabel("quantite diagnostique")
13
14 correlation = df.corr()
15 plt.subplots(figsize=(5, 5))
16 sns.heatmap(correlation, annot=True)
17 plt.show()
18
19 print('.....')

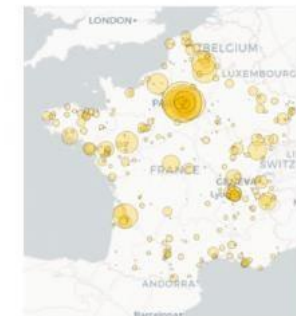
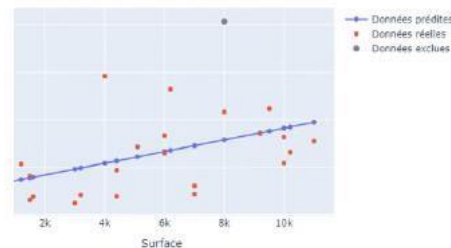
```

Cloisons // Bureaux

correlation surface / quantite pour la categorie Cloisons et typologie Bureaux.



n lineaire données : co2_saved, typologie : Bureaux



Développement d'une offre « data » circulaire

NOS RÉSULTATS EN 4 ANS

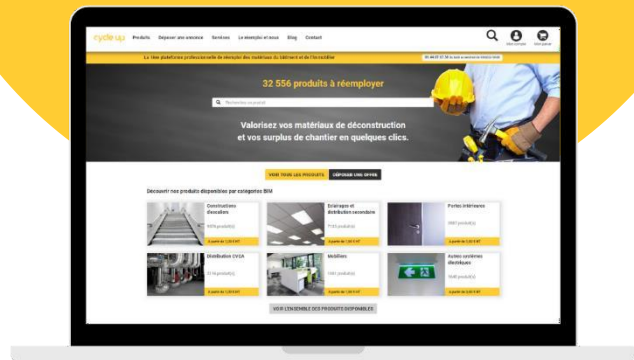
1500 utilisateurs inscrits

800 projets déposés

11 000 annonces générées

750 commandes passées

4 700 tonnes de CO₂ évitées



285 missions de conseil
350 bâtiments diagnostiqués

Soit plus de
1 600 000 m²
diagnostiqués



QUELQUES PROJETS EMBLÉMATIQUES



ACCORD CADRE LYCEES DE LA REGION ILE DE FRANCE

Région Ile-de-France, 2020-2022

Diagnostic ressources
Réemploi ex-situ
Réemploi in situ
Approvisionnement extérieur



GYMNASSE POISSONNIERS

Paris 75018, 2020-2022

Diagnostic ressources
Réemploi ex-situ
Réemploi in situ
Approvisionnement extérieur



OPAC DU RHÔNE

Auvergne Rhône-Alpes, 2022-2023

Etude et gestion des flux
Métabolisme urbain



MELLINET LOT 4D & 2B

Nantes, 2021-2022

Diagnostic ressources
Réemploi ex-situ
Réemploi in situ
Approvisionnement extérieur



ZAC BERCY CHARENTON

Paris 75012, 2020-2022

AMO économie circulaire
pour la SEMAPA
sur la ZAC de Bercy Charenton



JO 2024

Village Olympique à Saint Ouen
Cluster des médias au Bourget
2019-2024

AMO réemploi pour
le Village Olympique
et Paralympique
et le Cluster des Médias

ILS NOUS FONT CONFIANCE



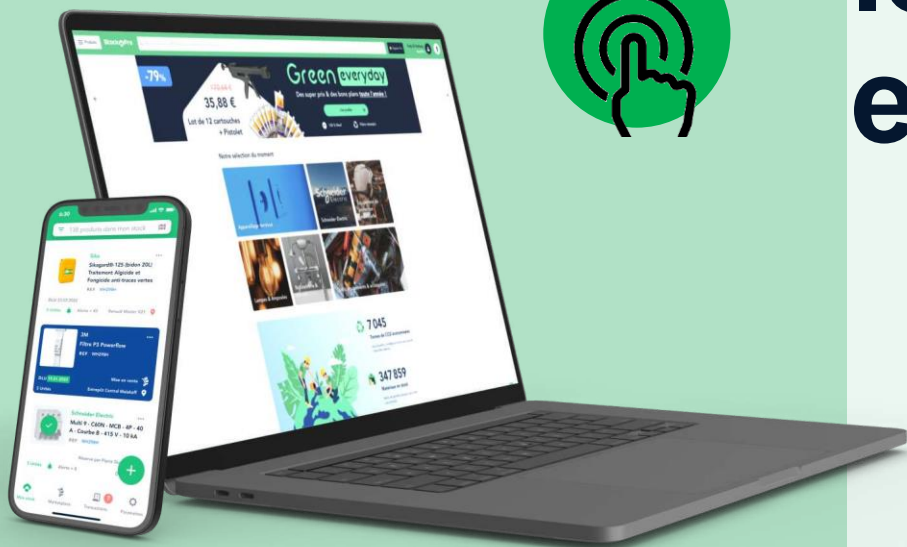
cycle up

Une solution globale pour le réemploi
des matériaux de construction en réponse
aux enjeux des déchets du bâtiment

<https://www.cycle-up.fr/>

01.44.07.67.38

Je découvre en vidéo



L'inventaire intelligent pour le réemploi de vos matériaux et matériels



Digitalisez et inventoriez vos stocks



Organisez vos dépôts avec vos équipes



Pilotez vos matériaux et matériels



www.stock-pro.fr



En France, 5 milliards d'euros de matériaux neufs sont jetés chaque année par les entreprises, négociants, et fabricants, soit 7% de la production de déchets du BTP !

StockPro c'est quoi ?



Outil de digitalisation

Via une application mobile ou un web service, vous transformez votre stock physique de matériaux en un stock digital.
Vision actualisée de mon stock à réemployer



Outil de gestion de data

Notre solution Circular Engine permet de nettoyer, structurer, et enrichir ces données afin de les rendre apte à la vente digitale.
Syndication de la donnée



Plateforme de réemploi

Mise en vente sur notre plateforme accessible aux pros et aux particuliers et sur d'autres marketplaces connectées à notre outil.
Activation multi-canal



Une réponse à l'obligation de la loi AGEC

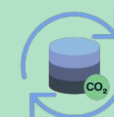
L'entrée en vigueur imminente de la loi anti-gaspillage pour une économie circulaire pose un cadre plus coercitif pour limiter le gaspillage dans le bâtiment. Une gestion des déchets non conforme sera lourdement sanctionnée. StockPro apporte une réponse à l'urgence de faire évoluer les process en vous accompagnant dans le sourcing de vos matériaux.



B2B Source de matériaux neufs
PME, grands groupes, négoce, fabricants, collectivités locales



B2B Digitalisation, cleaning de stock
Cleaning et enrichissement des références
Automatisation import et MAJ prix



B2B Réemploi, valorisation
Valorisation du volume des déchets
Valorisation empreinte carbone



B2B B2C Plateforme multi-canal
Activation re-commerce
Anticipation de la norme RE 2020

StockPro en quelques chiffres



2018

Année de création
de StockPro



4,5

Millions d'euros
de levées de fonds



+900%

De chiffre d'affaires attendu en 2022
300 000€ de CA en 2021



24

Employés
9 nouveaux en 2021



400 000

Produits en vente
sur la marketplace



4500

Utilisateurs
partout en France



30 000

Visiteurs uniques
par mois



Fonctionnement de notre solution

Optimiser et valoriser votre stock

Principe

Digitaliser l'ensemble des matériaux neufs dormants et permettre leur réemploi en interne ou externe

Fonctionnement

- Licence annuelle StockPro adaptée à la taille de l'entreprise
- Formation et assistance des équipes lors du premier inventaire
- En cas de vente : gestion des paiements, de la facturation, et des livraisons par StockPro

Se différencier de la concurrence

Principe

Proposer des solutions innovantes et opérationnelles dans les volets environnementaux des appels d'offres

Fonctionnement

- Conseil en sourcing pour remplir les objectifs réemploi fixés par les MO
- Limiter le gaspillage de matériaux neufs sur les chantiers et réduire le poste benne à gravats
- Mesurer et communiquer auprès de la MO sur l'impact réemploi post chantier

Communiquer sur l'impact RSE

Principe

Utiliser la solution StockPro comme un vecteur de communication RSE et apporter la preuve de l'efficacité de la démarche

Fonctionnement

- Pour les clients :
Vous choisir pour votre engagement RSE
- Pour les collaborateurs :
Fierté de partager et de porter les valeurs du RSE de son entreprise
- Pour les institutionnels :
Positionnement éco-responsable rassure/ favorise les financements

Avantages de la solution StockPro



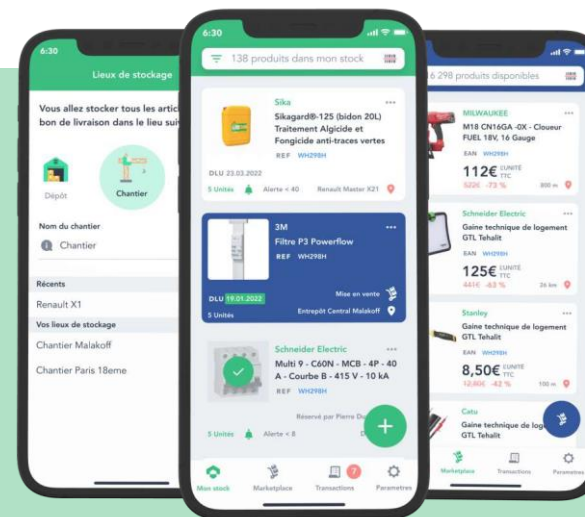
Scannez vos matériaux et matériels en toute simplicité. Digitalisez votre dépôt et gagnez du temps.



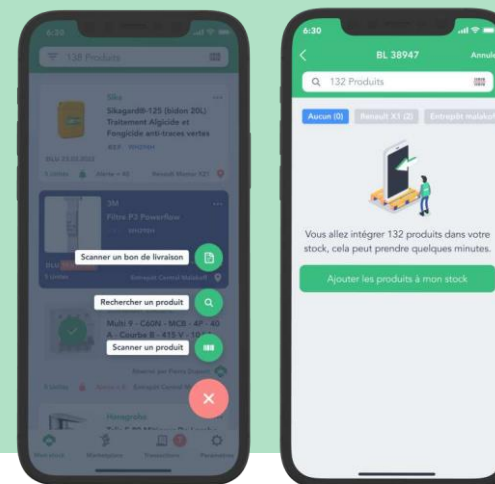
Contrôlez vos livraisons et pilotez votre consommation de matériaux sur vos chantiers.



Réemployez vos surplus d'un chantier à l'autre ou vendez-les à un tiers.



L'inventaire intelligent,
tout simplement



Scan de bons de livraison,
Contrôle des bons de livraison

À propos de StockPro

Prix et certifications



Décembre 2021

Gagnant du Colam Sustainability Award pour la meilleure initiative éco-responsable Sonepar



Juin 2020

Certifié Jeune Entreprise Innovante (JEI) par le ministère de la recherche



Mars 2020

Labellisé Green Tech Innovation par le Ministère de la Transition Ecologique



Octobre 2019

Lauréat dans la catégorie Solution de gestion par le syndicat professionnel "les canaliseurs"



Octobre 2019

Sélectionné par Impulse Partners pour intégrer l'accélérateur "Cités et territoires"



2018

Lauréat du challenge Economie Circulaire organisé par Saint Gobain

Clients et partenaires

Inventory Management



Circular Engine



Product Flow



La presse en parle



BFM
Présentation de StockPro



Bichon TV
Table ronde - Matériaux pros au meilleur prix



B Smart
Réemploi des matériaux de construction



En résumé, StockPro est une solution...



Utile pour tout l'écosystème

PME, grands groupes, MO, négoce, fabricants, collectivités



Simple et **facile** à utiliser



Immédiatement **rentable**



Éco-responsable

Besoin d'information ? Contactez nous !



Mathieu André

06 72 16 55 56

mathieu@stock-pro.fr

Rejoignez-nous sur



www.stock-pro.fr

Où trouver d'autres fournisseurs de matériaux de réemploi ?

Le plus simple pour trouver des fournisseurs de matériaux de réemploi reste Internet (*mise à jour plus régulière qu'une liste sur word ou excel*):

► Le site <https://materiauxreemploi.com> présente une cartographie des structures liées au réemploi de matériaux de construction en France (fournisseurs de matériaux, mais également formations)

Ces données sont issues - notamment – du site OPALIS, ci-dessous.

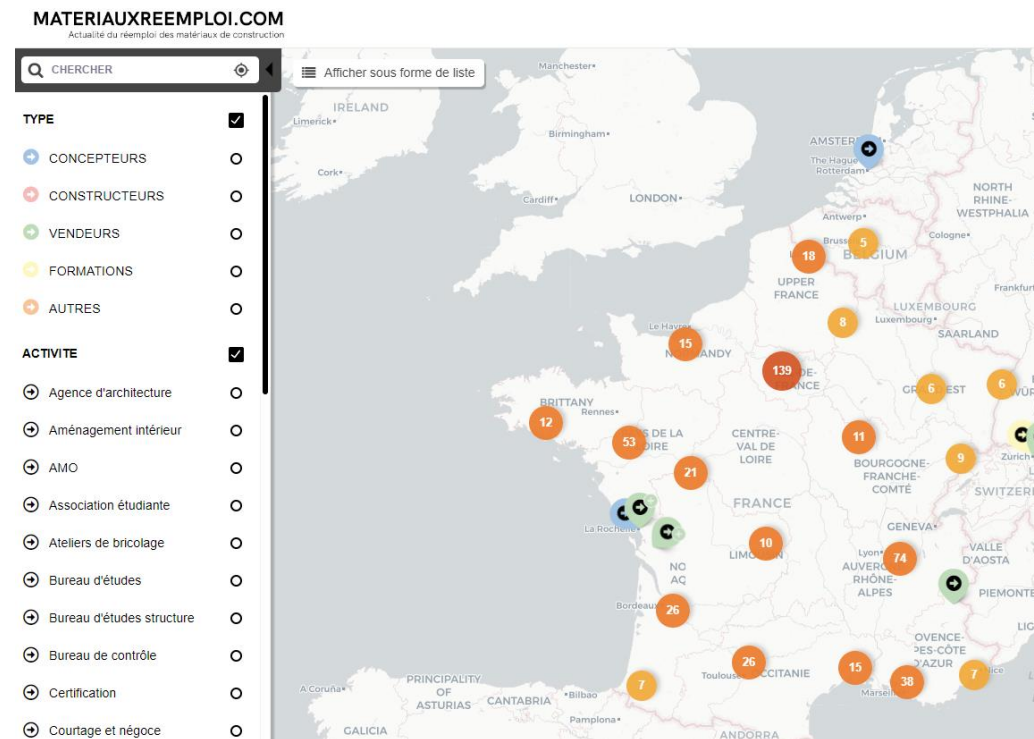
► le site OPALIS est un annuaire de fournisseurs professionnels de matériaux de réemploi établis en France, Belgique et Pays-Bas.

On y trouve également :

- des informations détaillées sur des matériaux et produits de réemploi couramment disponibles.

- de la documentation susceptible d'aider les particuliers et les professionnels à récupérer et réemployer des matériaux dans des projets de rénovation et de construction

<https://opalis.eu/fr/fournisseurs>



► L'entreprise peut aussi demander à son fournisseur industriel s'il récupère ses ressources issues d'opération de travaux pour les remettre à disposition sur le marché en tant que matériaux réemployés.

RÉEMPLOI

DES PRODUITS ET MATÉRIAUX DANS LA CONSTRUCTION

Des questions ?

